

Aviso de Ciclón Tropical en el Océano Pacífico

No. Aviso: 24

Ciudad de México a 16 de Septiembre del 2016.

Emisión: 16:15h

Servicio Meteorológico Nacional, fuente oficial del Gobierno de México, emite el siguiente aviso:

Síntesis: Tormenta Tropical Orlene

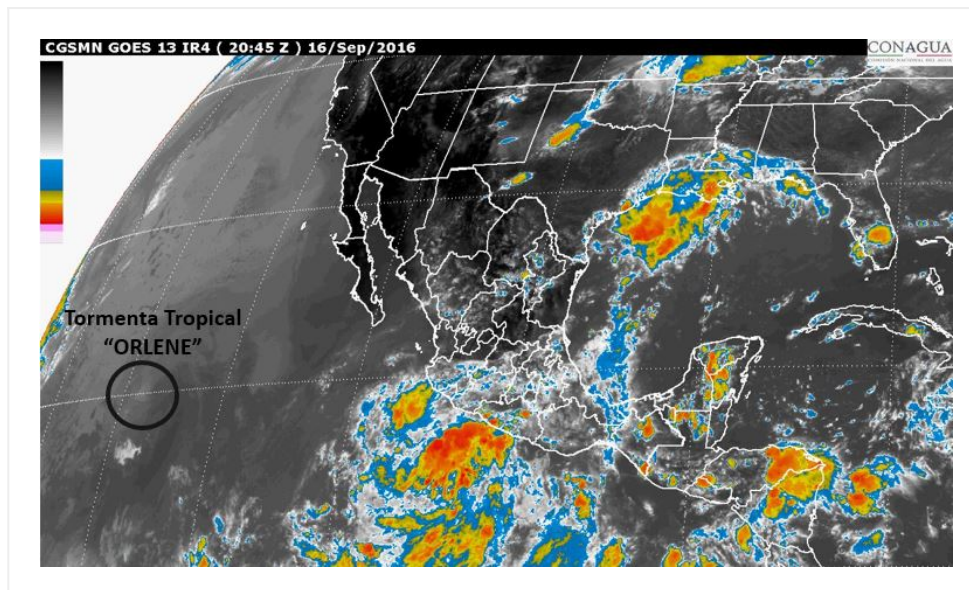
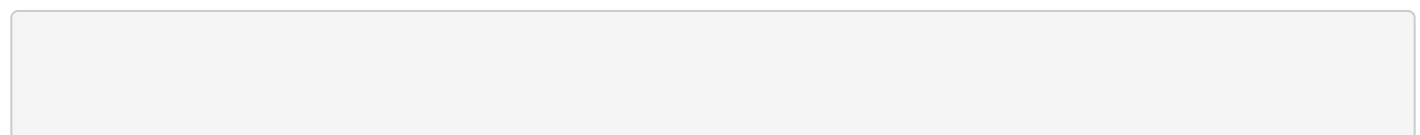


Imagen de satélite

Situación Actual:

La tormenta tropical "Orlene", al suroeste de la Península de Baja California, continua debilitándose, sin afectar costas nacionales.

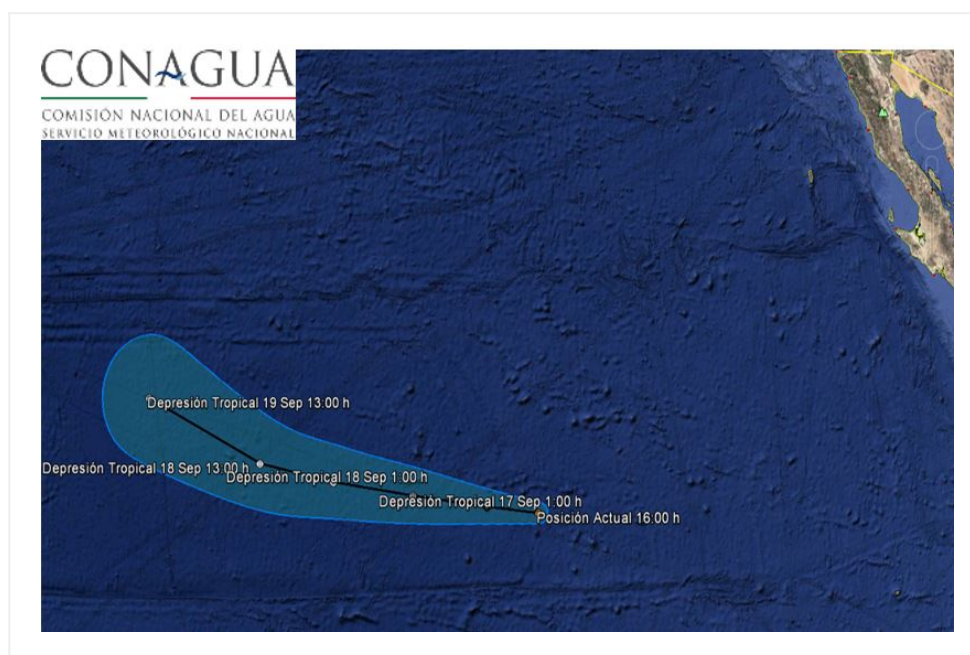


Condiciones Actuales		
Hora local (hora gmt)	16:00 (21:00 GMT)	
Ubicación del centro del ciclón	Latitud Norte:19.9°	Longitud Oeste: 126.7°

Condiciones Actuales

Distancia al lugar más cercano	1,475 km al suroeste de Punta Eugenia, BCS.			
Desplazamiento actual:	Oeste (270°) a 17 km/h			
Vientos máximos [km/h]:	Sostenidos: 65 km/h		Rachas: 85 km/h	
Presión mínima central [hpa]:	1005 hPa			
Comentarios adicionales	No afecta al país.			
Recomendaciones	---			
Extensión en cuadrantes de radios de vientos y oleaje				
Radio de vientos de 63 km/h	75 km NE	0 km SE	0 km SO	75 km NO
Oleaje 4 m	110 km NE	55 km SE	55 km SO	110 km NO

PRONÓSTICO VALIDO AL DÍA/HORA LOCAL TIEMPO CENTRO	LATITUD NORTE	LONG. OESTE	VIENTOS [Km/h]	CATEGORÍA	UBICACIÓN (en km)
17/01h	19.9	128.3	55/75	Depresión Tropical	1,610 km al oeste-suroeste de Punta Eugenia, BCS.
17/13h	19.9	130.6	45/65	Depresión Tropical	1,810 km al oeste-suroeste de Punta Eugenia, BCS.
18/01h	19.9	133.1	45/65	Depresión Tropical	2,035 km al oeste-suroeste de Punta Eugenia, BCS.
18/13h	20.0	135.5	35/55	Depresión Tropical	2,250 km al oeste-suroeste de Punta Eugenia, BCS.
19/13h	21.0	139.5	35/55	Depresión Tropical	2,570 km al oeste-suroeste de Cabo San Quintin, BC.



Trayectoria pronóstico de la tormenta tropical ORLENE

Aviso No.	Fecha / Hora local CDT	Lat. Norte	Long. Oeste	Distancia más cercana (km)	Viento mín. / rachas	Categoría	Avance
01	10 sep / 22:00	13.9	114.9	690 km al suroeste de Isla Socorro, Col., y a 1,130 km al sur-suroeste de Cabo San Lucas, BCS.	55/75	Depresión Tropical	noroeste (310°) a 19 km/h
02	11 sep / 4:00	14.8	115.9	1,100 km al suroeste de Cabo San Lucas, BCS.	65/85	Tormenta Tropical	noroeste (315°) a 20 km/h

03	11 sep / 10:00	15.4	116.8	728 km al oeste-suroeste de Isla Socorro, Col. 1,105 km al suroeste de Cabo San Lucas, BCS.	75/95	Tormenta Tropical	noroeste (305°) a 22 km/h
04	11 sep / 16:00	16.3	117.7	780 km al oeste-suroeste de Isla Socorro, Col., y a 1,095 km al suroeste de Cabo San Lucas, BCS.	85/100	Tormenta Tropical	Hacia el noroeste (310°) a 22 km/h
05	11 sep / 22:00	16.6	118.3	815 km al oeste-suroeste de Isla Socorro, Col., y a 1,125 km al suroeste de Cabo San Lucas, BCS.	100/120	Tormenta Tropical	Hacia el noroeste (305°) a 15 km/h
06	12 sep / 04:00	17.1	119.1	885 km al oeste de Isla Socorro, Col. 1,155 km al oeste-suroeste de Cabo San Lucas, B.C.S.	130/155	Huracán categoría I	Noroeste (305°) a 15 km/h
07	12 sep / 10:00	17.4	119.3	A 900 km al oeste de Isla Socorro, Col. y a 1,155 km al oeste-suroeste de Cabo San Lucas, B.C.S.	150/185	Huracán categoría I	Al noroeste (320°) a 9 km/h
8	12 sep / 16:00	17.9	119.2	A 880 km al oeste de Isla Socorro, Col., y a 1,115 km al oeste-suroeste de Cabo San Lucas, BCS.	175/215	Huracán categoría II	Norte (350°) a 9 km/h
09	12 sep / 22:00	18.7	119.1	860 km al oeste de Isla Socorro, Col. 975 km al suroeste de Cabo San Lázaro, BCS.	165/205	Huracán categoría II	Norte (360°) a 9 km/h
10	13 sep / 4:00	19.2	118.9	840 km al oeste de Isla Socorro, Col. 920 km al suroeste de Cabo San Lázaro, BCS.	165/205	Huracán categoría II	norte (360°) a 7 km/h
11	13 sep / 10:00	19.8	118.7	A 825 km al oeste de Isla Socorro, Col., y a 860 km al suroeste de Cabo San Lázaro, BCS	155/195	Huracán categoría II	Hacia el nor-noreste (15°) a 7 km/h
12	13 sep / 16:00	19.7	118.7	A 820 km al oeste de Isla Socorro, Col., y a 980 km al oeste-suroeste de Cabo San Lucas, BCS.	140/165	Huracán categoría I	Nor-noreste (15°) a 4 km/h
13	13 sep / 22:00	20.4	118.6	940 km al oeste-suroeste de Cabo San Lucas, BCS.	140/165	Huracán categoría I	Norte (360°) a 2 km/h

14	14 sep / 04:00	20.2	118.8	965 km al oeste-suroeste de Cabo San Lucas, B.C.S. 840 km al oeste-noroeste de Isla Socorro, Col.	130/155	Huracán categoría I	Oeste (270°) a 2 km/h
15	14 sep / 10:00	20.1	119.1	869 km al oeste de Isla Socorro, Col. 1,000 km al oeste-suroeste de Cabo San Lucas, BCS.	130/155	Huracán categoría I	Oeste (270°) a 4 km/h
16	14 sep / 16:00	20.2	119.7	A 1055 km al oeste-suroeste de Cabo San Lucas, BCS.	120/150	Huracán categoría I	Oeste (270°) a 7 km/h
17	14 sep / 22:00	20.4	120.4	1,120 km al oeste-suroeste de Cabo San Lucas, BCS.	110/140	Tormenta Tropical	Oeste-noroeste (285°) a 9 km/h
18	15 sep / 4:00	20.1	121.2	1,055 km al oeste-suroeste de Cabo San Lázaro, BCS.	110/140	Tormenta Tropical	oeste (275°) a 11 km/h
19	15 sep / 10:00	20.1	122.0	1,290 km al oeste-suroeste de Cabo San Lucas, BCS.	130/155	Huracán categoría I	Hacia el oeste (260°) a 15 km/h
20	15 sep / 16:00	19.8	122.9	A 1,390 km al oeste-suroeste de Cabo San Lucas, BCS.	120/150	Huracán categoría I	Oeste (260°) a 17 km/h
21	15 sep / 22:00	19.7	123.8	1,480 km al oeste de Cabo San Lucas, BCS.	100/120	Tormenta Tropical	Oeste (260°) a 20 km/h
22	16 sep / 04:00	19.9	125.2	1,360 km al suroeste de Punta Eugenia, BCS.	85/100	Tormenta Tropical	Oeste (270°) a 19 km/h
23	16 sep / 10:00	19.8	125.9	1,420 km al suroeste de Punta Eugenia, BCS y a 1,690 km al oeste de Cabo San Lucas, BCS.	75/95	Tormenta Tropical	Oeste (270°) a 19 km/h
24	16 sep / 16:00	19.9	126.7	1,475 km al suroeste de Punta Eugenia, BCS.	65/85	Tormenta Tropical	Oeste (270°) a 17 km/h

EL SIGUIENTE AVISO SE EMITIRÁ A LAS 22:15 HRS TIEMPO DEL CENTRO O ANTES SI OCURREN CAMBIOS SIGNIFICATIVOS

Pronosticador: Libia González

Revisó: Roberto Rodríguez